

中華民國106年度 4-0501521

議會
審定

(自106年1月1日起至106年12月31日止)

臺北市政府教育局主管

臺北市地方教育發展基金－臺北市萬華區大理國民小學

附屬單位預算之分預算

(特別收入基金)

主辦會計人員 余淑芬

機關長官 張嘉芬

臺北市地方教育發展基金－臺北市萬華區大理國民小學

目 次

中華民國106年度

一、財務摘要	第 1 頁
二、業務計畫及預算概要	第 3 -9 頁
三、主要表	
(一) 基金來源、用途及餘絀預計表	第 11 -12 頁
(二) 現金流量預計表	第 13 頁
四、附屬表	
(一) 基金來源－服務收入明細表	第 15 頁
(二) 基金來源－財產處分收入明細表	第 16 頁
(三) 基金來源－其他財產收入明細表	第 17 頁
(四) 基金來源－市庫撥款收入明細表	第 18 頁
(五) 基金來源－學雜費收入明細表	第 19 頁
(六) 基金來源－受贈收入明細表	第 20 頁
(七) 基金來源－雜項收入明細表	第 21 頁
(八) 基金用途－國民教育計畫明細表	第 22 -34 頁
(九) 基金用途－學前教育計畫明細表	第 35 -39 頁
(十) 基金用途－一般行政管理計畫明細表	第 40 -44 頁
(十一) 基金用途－建築及設備計畫明細表	第 45 -49 頁
五、參考表	
(一) 預計平衡表	第 51 -52 頁
(二) 各項費用彙計表	第 53 -57 頁
(三) 員工人數彙計表	第 58 頁
(四) 用人費用彙計表	第 60 -65 頁
(五) 聘用及約僱人員明細表	第 66 頁

臺北市地方教育發展基金－臺北市萬華區大理國民小學

目 次

中華民國106年度

(六) 單位（或計畫）成本分析表	第	67	頁
(七) 5年來主要業務計畫分析表	第	68	頁
(八) 固定項目明細表	第	69	頁

臺北市地方教育發展基金－臺北市萬華區大理國民小學

40501521-1

財務摘要

中華民國106年度

單位：新臺幣元

項 目	本 年 度	上 年 度	比較增減(-)	%
經營成績：				
基金來源	143,661,438	131,356,006	12,305,432	9.37
基金用途	145,373,051	141,888,591	3,484,460	2.46
賸餘(短絀－)	-1,711,613	-10,532,585	8,820,972	--
餘絀情形：				
基金餘額	5,181,743	6,893,356	-1,711,613	-24.83
現金流量(註)：				
現金及約當現金之淨增(減－)	-1,711,613	-10,532,585	8,820,972	--
附註：現金流量係採現金及約當現金基礎，包括現金及自投資日起3個月內到期或清償之債權證券。				

本

頁

空

白

業 務 計 畫 及 預 算 概 要

臺北市地方教育發展基金－臺北市萬華區大理國民小學

業務計畫及預算概要

中華民國 106 年度

壹、基金概況

一、設立宗旨及願景：

（一）本校遵照憲法第 158 及 160 條規定，教育文化應發展民族精神、自治精神，國民道德與健全體格、科學及生活智能，以培養學童七大學習領域及十大基本能力。

（二）本校自 91 年度起依教育經費編列與管理法第 13 條規定設置「臺北市地方教育發展基金」，以促進教育健全發展，提昇教育經費運用績效。

二、組織概況（另附組織系統圖）：

本校設置校長 1 人，綜理全校校務，下設教務處、學生事務處、總務處、輔導室、會計室、人事室及幼兒園等單位。

內部分層業務如下：

教務處：秉承校長之命，辦理全校教務事項。

教學組：掌理課程編排、課業考查、學藝競賽、教學研究、教師進修、差假教師調代課及缺補課之查核等事項。

註冊組：掌理註冊、編班、轉學、學籍保管、各項獎助學金補助及成績考查等有關學籍事項。

資訊組：掌理電腦設備及區域網路之管理、保管等事項。

學生事務處：秉承校長之命，辦理全校學生事務事項。

訓育組：掌理訓育計畫之擬定及辦理各類訓育等活動。

體衛組：掌理學生體育活動、體格鍛鍊、健康檢查，個人及環境衛生檢查、保健等事項。

生教組：掌理學生日常生活常規，辦理交通導護各項事項。

總務處：秉承校長之命，辦理全校總務事項。

事務組：掌理校舍、校具、財產、物品採購保管、工程發包、監工及驗收。

文書組：掌理文件收發登錄、撰擬繕校、典守學校印信、檔案保管、整理各項會議紀錄及校史等事項。

輔導室：秉承校長之命，辦理全校學生學習輔導、生活輔導、生涯輔導等事項。

特教組：擬訂特殊教育計畫章則、親師輔導諮詢、特教班甄選鑑別、實施各項診斷測驗、特教兒童追蹤輔導等事項。

會計室：秉承上級主計機關之監督與指導，並受校長之指揮，依法辦理歲計、會計、統計等事項。

人事室：秉承上級人事機關之監督與指導，並受校長之指揮，依法辦理人事管理查核等事項。

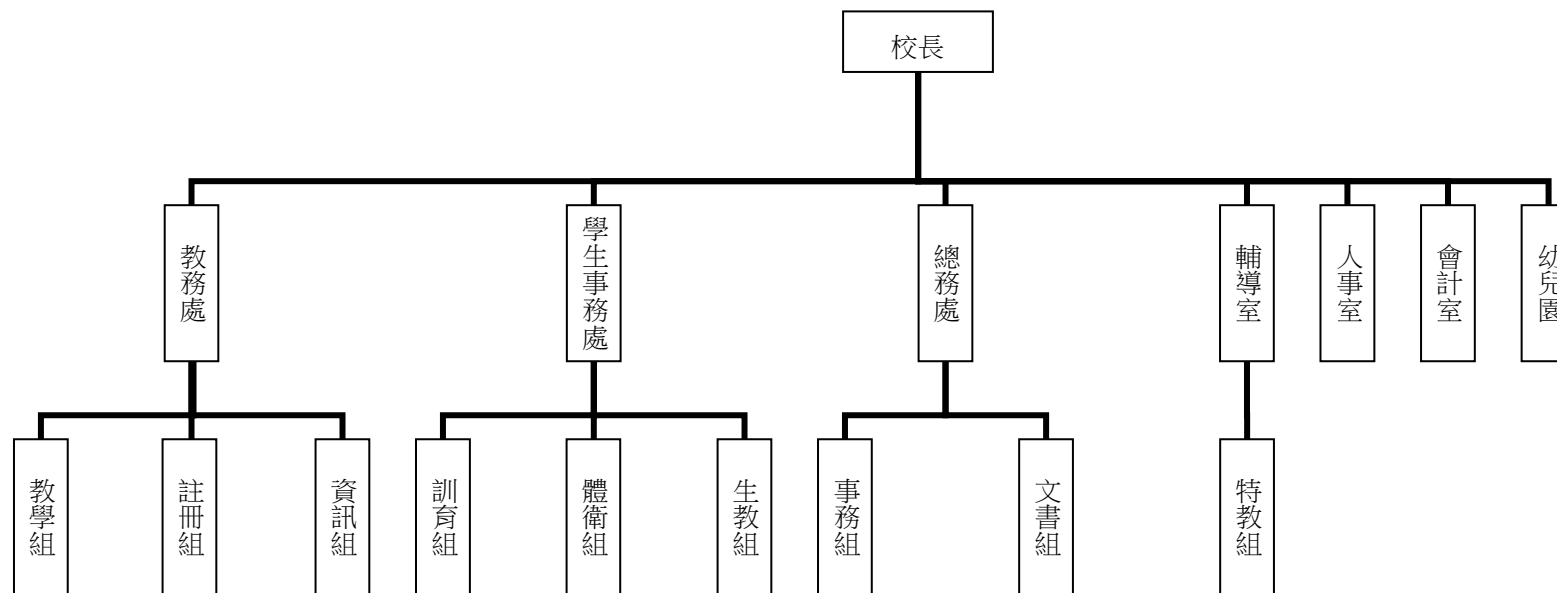
臺北市地方教育發展基金－臺北市萬華區大理國民小學

業務計畫及預算概要

中華民國 106 年度

幼兒園：秉承校長之命，綜理園務、規劃幼兒教學、保育、環境與各項措施。

三、組織系統圖：



四、基金歸類及屬性：本校地方教育發展基金依據教育經費編列與管理法第 13 條規定設置，本基金為預算法第 4 條第 1 項第 2 款第 5 目所定之特別收入基金，以本府教育局為管理機關。

貳、業務範圍及經營趨勢

一、業務範圍：

(一) 依據教育基本法培養學生健全人格，民主素養，法治觀念，人文涵養，強健體魄及思考判斷與創造能力。

(二) 依據特殊教育法、特殊教育法施行細則及相關規定，設立身心障礙資源班，因材施教，以達適才適性發展之教育目標。

二、最近 5 年經營趨勢：

臺北市地方教育發展基金－臺北市萬華區大理國民小學

業務計畫及預算概要

中華民國 106 年度

基金來源、用途及餘絀					單位：新臺幣元	
來源 用途 餘絀	年度	102 年度決算 金 額	103 年度決算 金 額	104 年度決算 金 額	105 年度預算 金 額	本年度預算 金 額
來源部分		160,292,390	181,841,504	143,926,855	131,356,006	143,661,438
用途部分		151,809,308	172,279,474	147,346,315	141,888,591	145,373,051
餘絀部分		8,483,082	9,562,030	-3,419,460	-10,532,585	-1,711,613

參、業務計畫

一、業務計畫及目標：

本年度業務計畫重點與預算配合情形及預期績效，詳列如下：

- （一）國民教育計畫：本年度預算編列 113,096,199 元，預定招收 25 班，學生人數 525 人，新購運動器材、教具及圖書等各科教學設備，革新教學方法，充實各科教材，提高教學效能；並辦理教師甄選及指定活動等項目，藉由辦理各項活動，以鍛鍊學童強健的身體，增進學童各項生活智能。
- （二）學前教育計畫：本年度預算編列 11,579,280 元，預定招收 4 班，幼兒人數 120 人，新購教學設備，革新教學方法，提高教學效能；並辦理幼兒園各項活動，以鍛鍊幼兒強健的身體，增進幼兒各項生活智能。
- （三）一般行政管理計畫：本年度預算編列 13,581,672 元，係配合校務推動行政處室支援工作，進而增進校務運作。
- （四）建築及設備計畫：本年度預算編列 7,115,900 元，係購置各項教學設備及行政設備並辦理中庭整修工程，改善教學環境，增進教學效能，並提高行政效率。

二、執行政府重要政策：

- （一）開啟多元智慧：尊重每個學生獨特的個性，以多元智慧的觀點協助他找到生命的亮點，肯定天生我才必有用，能知於學，樂於學。

臺北市地方教育發展基金－臺北市萬華區大理國民小學

業務計畫及預算概要

中華民國 106 年度

- (二) 培養生活能力：因應新世紀知識社會的到來，培養學生帶得走的能力，諸如人際溝通能力、資訊能力、終身學習能力、生涯規畫能力、問題解決能力等。
- (三) 蘊育人文情懷：在溫馨開放的校園文化中，孕育人文情懷，學會尊重、包容；建構生命的價值、完成人性的開展。
- (四) 建置溫馨民主的校園文化：
- 1.以參與式管理、落實行政、教師會、家長會三者的良性互動。
 - 2.以學生第一，教學優先的觀念提昇行政服務效率。
 - 3.放下威權心態，開啟校園民主之風氣。
- (五) 推動適性教學：
- 1.運用小班優勢，採多元化、活潑化的教學及評量。
 - 2.運用校內外資源，加強多元學習能力。
 - 3.關懷相對弱勢學生之教學及輔導。
 - 4.發展資訊教育，充實學生電腦運用之知能，並提昇教師運用電腦教學之能力。
- (六) 辦理發展性的訓輔活動：
- 1.辦理各項活動、競賽及展演。
 - 2.推動校內外學習服務。
 - 3.發展績優社團及校隊，如棒球隊、太鼓隊、熱舞隊、籃球隊、扯鈴及皮影戲等。
 - 4.加強新興領域教育的辦理，並融入各科教學以收成效。

肆、預算概要

一、基金來源及用途之預計：

- (一) 本年度基金來源：服務收入 8,000 元，財產處分收入 24,965 元，其他財產收入 729,000 元，市庫撥款收入 141,149,778 元，學雜費收入 1,194,600 元，受贈收入 10,000 元，雜項收入 545,095 元，基金來源合計 143,661,438 元。
- (二) 本年度基金用途：國民教育計畫 113,096,199 元，學前教育計畫 11,579,280 元，一般行政管理計畫 13,581,672 元，建築及設備計畫 7,115,900 元，基用途合計 145,373,051 元。

臺北市地方教育發展基金－臺北市萬華區大理國民小學

業務計畫及預算概要

中華民國 106 年度

二、基金餘絀之預計：本年度短絀 1,711,613 元。

三、現金流量之預計：本年度業務活動淨現金流出 1,711,613 元。

四、補辦預算事項：詳補辦預算明細表。

購置固定資產 36,651 元。

(一)104年度教育部補助資訊融入特教教學創新方案計畫22,151元。

(二)105年度為提升校園消防設施安全確實需要，且具急迫及必要性，由其他準備金項下支應14,500元。

伍、其他重要說明

一、本年度預算與上年度預算各項目增減之原因：

(一)員工人數增減原因之分析：本年度校長 1 人，教師 61 人，輔導人員 1 人，行政人員 7 人，校警 2 人，技工 1 人，工友 1 人，教保員 1 人，廚工 2 人，總計 77 人，較上年度增列輔導人員 1 人。

(二)基金來源、用途及餘絀各科目增減原因之分析：

1.服務收入本年度預算數 8,000 元，較上年度預算數 8,000 元，無增減。

2.財產處分收入本年度預算數 24,965 元，較上年度預算數 64,786 元，依業務需要核實減列 39,821 元。

3.其他財產收入本年度預算數 729,000 元，較上年度預算數 716,000 元，依業務需要核實增列 13,000 元。

4.市庫撥款收入本年度預算數 141,149,778 元，較上年度預算數 128,738,575 元，依業務需要核實增列 12,411,203 元。

5.學雜費收入本年度預算數 1,194,600 元，較上年度預算數 1,273,550 元，依業務需要核實減列 78,950 元。

6.受贈收入本年度預算數 10,000 元，較上年度預算數 10,000 元，無增減。

7.雜項收入本年度預算數 545,095 元，較上年度預算數 545,095 元，無增減。

8.用人費用本年度預算數 129,928,901 元，較上年度預算數 130,329,250 元，依業務需要核實減列 400,349 元。

9.服務費用本年度預算數 3,525,906 元，較上年度預算數 3,247,587 元，依業務需要核實增列 278,319 元。

10.材料及用品費本年度預算數 1,428,580 元，較上年度預算數 1,353,400 元，依業務需要核實增列 75,180 元。

11.租金、償債與利息本年度預算數 4,800 元，較上年度預算數 4,800 元，無增減。

12.購建固定資產、無形資產及非理財目的之長期投資本年度預算數 7,115,900 元，較上年度預算數 3,765,390 元，依業務需要核實增列 3,350,510 元。

臺北市地方教育發展基金－臺北市萬華區大理國民小學

業務計畫及預算概要

中華民國 106 年度

13.會費、捐助、補助、分攤、照護、救濟與交流活動費本年度預算數 3,072,064 元，較上年度預算數 2,982,264 元，依業務需要核實增列 89,800 元。

14.其他本年度預算數 296,900 元，較上年度預算數 205,900 元，依業務需要核實增列 91,000 元。

二、105 學年度第 2 學期核定普通班 23 班、身心障礙資源班 2 班及幼兒園 4 班，共計 29 班，預定招收學生人數 645 人，106 學年度第 1 學期預估普通班 24 班、身心障礙資源班 2 班及幼兒園 4 班，共計 30 班，預定招收學生人數 670 人。

三、其他有關說明：無。

臺北市地方教育發展基金－臺北市萬華區大理國民小學

40501521-9

補辦預算明細表

中華民國106年度

單位：新臺幣元

先行辦理 年 度	業務計畫 及用途別	項 目 名 稱	單 位	數 量	單 價	金 額	說 明
104	建築及設備計畫	合計				36,651	
		購置固定資產				36,651	
						22,151	
							104.12.25府授教工字第 10443392800號
105	建築及設備計畫	購置固定資產				22,151	
		購置機械及設備				22,151	
		筆記型電腦	臺	1	22,151	22,151	教育部補助辦理推動資訊融入特 教教學創新方案計畫經費。
						14,500	
							105.06.04府授主事預字第 10530786900號
						14,500	
		購置交通及運輸設備				14,500	
		廣播主機	臺	1	14,500	14,500	為因應消防專用廣播設備老舊， 確實需要汰舊換新，且具急迫及 必要性，所需經費擬由本校其他 準備金項下支應。

備註：各管理機關(構)依預算法第88條規定補辦預算，應確係不及編入年度預算，且因經營環境發生重大變遷或正常業務(含執行中央補助款項目)之確實需要，並經主管機關核轉本府核准先行辦理者；不具急迫性之事項，仍應儘可能納入預算辦理。

本 頁 空 白

主 要 表

臺北市地方教育發展基金－臺北市萬華區大理國民小學

40501521-11

基金來源、用途及餘絀預計表

中華民國106年度

單位：新臺幣元

前年度決算數	科 目		本年度預算數	上年度預算數	比較增減（－）
	編 號	名 稱			
143,926,855	4	基金來源	143,661,438	131,356,006	12,305,432
8,500	43	勞務收入	8,000	8,000	
8,500	431	服務收入	8,000	8,000	
806,190	45	財產收入	753,965	780,786	-26,821
98,390	451	財產處分收入	24,965	64,786	-39,821
707,800	45Y	其他財產收入	729,000	716,000	13,000
140,654,777	46	政府撥入收入	141,149,778	128,738,575	12,411,203
135,677,061	462	市庫撥款收入	141,149,778	128,738,575	12,411,203
4,977,716	46Y	政府其他撥入收入			
1,339,863	4S	教學收入	1,194,600	1,273,550	-78,950
1,339,863	4S1	學雜費收入	1,194,600	1,273,550	-78,950
1,117,525	4Y	其他收入	555,095	555,095	
600,000	4YO	受贈收入	10,000	10,000	
517,525	4YY	雜項收入	545,095	545,095	
147,346,315	5	基金用途	145,373,051	141,888,591	3,484,460
120,821,971	53	國民教育計畫	113,096,199	112,991,374	104,825
10,128,260	54	學前教育計畫	11,579,280	11,826,896	-247,616

臺北市地方教育發展基金－臺北市萬華區大理國民小學

基金來源、用途及餘絀預計表

中華民國106年度

單位：新臺幣元

前年度決算數	科 目		本年度預算數	上年度預算數	比較增減（－）
	編 號	名 稱			
13,679,294	5L	一般行政管理計畫	13,581,672	13,304,931	276,741
2,716,790	5M	建築及設備計畫	7,115,900	3,765,390	3,350,510
-3,419,460	6	本期賸餘(短絀-)	-1,711,613	-10,532,585	8,820,972
20,845,401	71	期初基金餘額	6,893,356	12,238,573	-5,345,217
17,425,941	73	期末基金餘額	5,181,743	1,705,988	3,475,755

臺北市地方教育發展基金－臺北市萬華區大理國民小學

40501521-13

現金流量預計表

中華民國106年度

單位：新臺幣元

項 目		本年度預算數	說 明
編 號	名 稱		
81	業務活動之現金流量		
811	本期賸餘(短絀－)	-1,711,613	
813	業務活動之淨現金流入(流出一)	-1,711,613	
82	其他活動之現金流量		
82Z	其他活動之淨現金流入(流出一)		
83	現金及約當現金之淨增(淨減－)	-1,711,613	
84	期初現金及約當現金	9,454,866	
85	期末現金及約當現金	7,743,253	

註：本表係採現金及約當現金基礎，包括現金及自投資日起3個月內到期或清償之債權證券。

本

頁

空

白

附 屬 表

臺北市地方教育發展基金－臺北市萬華區大理國民小學

40501521-15

基金來源－服務收入明細表

中華民國106年度

單位：新臺幣元

前年度決算數	上年度預算數	科 目		本 年 度 預 算 數				說 明
		編 號	名 稱	單位	數量	單價	金 額	
8,500	8,000		合計				8,000	
8,500	8,000	431	服務收入				8,000	較上年度預算數8,000元，無增減。
				人	16	500	8,000	教師甄選報名費收入(收支對列)。

臺北市地方教育發展基金－臺北市萬華區大理國民小學

基金來源－財產處分收入明細表

中華民國106年度

單位：新臺幣元

前年度決算數	上年度預算數	科 目		本 年 度 預 算 數				說 明
		編 號	名 稱	單位	數量	單價	金 額	
98,390	64,786		合計				24,965	
98,390	64,786	451	財產處分收入				24,965	較上年度預算數64,786元，減少39,821元。
				年	1	24,965	24,965	財產報廢變賣殘值收入。

臺北市地方教育發展基金－臺北市萬華區大理國民小學

40501521-17

基金來源－其他財產收入明細表

中華民國106年度

單位：新臺幣元

前年度決算數	上年度預算數	科 目		本 年 度 預 算 數				說 明
		編 號	名 稱	單位	數量	單價	金 額	
707,800	716,000		合計				729,000	
707,800	716,000	45Y	其他財產收入				729,000	較上年度預算數716,000元，增加13,000元。
				年	1	710,000	710,000	場地租借收入(收支對列)。
				年	1	19,000	19,000	教職員工停車收入。

臺北市地方教育發展基金－臺北市萬華區大理國民小學

基金來源－市庫撥款收入明細表

中華民國106年度

單位：新臺幣元

前年度決算數	上年度預算數	科 目		本 年 度 預 算 數				說 明
		編 號	名 稱	單位	數量	單價	金 額	
135,677,061	128,738,575		合計				141,149,778	
135,677,061	128,738,575	462	市庫撥款收入				141,149,778	較上年度預算數128,738,575元，增加12,411,203元。
				年	1	141,149,778	141,149,778	市府補助款。

臺北市地方教育發展基金－臺北市萬華區大理國民小學

40501521-19

基金來源－學雜費收入明細表

中華民國106年度

單位：新臺幣元

前年度決算數	上年度預算數	科 目		本 年 度 預 算 數				說 明
		編 號	名 稱	單位	數量	單價	金 額	
1,339,863	1,273,550		合計				1,194,600	
1,339,863	1,273,550	4S1	學雜費收入				1,194,600	較上年度預算數1,273,550元，減少78,950元。
				人、學期	60x2	2,955	354,600	幼兒園雜費收入。
				人、學期	60x2	7,000	840,000	幼兒園學費收入。

臺北市地方教育發展基金－臺北市萬華區大理國民小學

基金來源－受贈收入明細表

中華民國106年度

單位：新臺幣元

前年度決算數	上年度預算數	科 目		本 年 度 預 算 數				說 明
		編 號	名 稱	單位	數量	單價	金 額	
600,000	10,000	4YO	合計	年	1	10,000	10,000	較上年度預算數10,000元，無增減。 接受各界捐款收入(收支對列)。
600,000	10,000		受贈收入				10,000	
							10,000	

臺北市地方教育發展基金－臺北市萬華區大理國民小學

40501521-21

基金來源－雜項收入明細表

中華民國106年度

單位：新臺幣元

前年度決算數	上年度預算數	科 目		本 年 度 預 算 數				說 明
		編 號	名 稱	單位	數量	單價	金 額	
517,525	545,095		合計				545,095	
517,525	545,095	4YY	雜項收入	年	1	545,095	545,095	較上年度預算數545,095元，無增減。 數位學生證補卡費及其他雜項收入。

臺北市地方教育發展基金－臺北市萬華區大理國民小學

基金用途－國民教育計畫明細表

中華民國106年度

單位：新臺幣元

前年度決算數	上年度預算數	科 目		本年度預算數				說 明
		編 號	名 稱	單位	數量	單價	金額	
120,821,971	112,991,374		合 計				113,096,199	
110,458,520	106,310,363	1	用人費用				106,095,899	
43,965,369	40,884,000	11	正式員額薪資				40,056,000	較上年度預算數40,884,000元，減少828,000元。
43,965,369	40,884,000	113	職員薪金	年	1	37,392,000	40,056,000	教職員49人薪金(詳用人費用彙計表)。
				年	1	2,664,000	2,664,000	教職員4人薪金(詳用人費用彙計表)。
2,873,789	400,400	12	聘僱及兼職人員薪資				1,016,552	較上年度預算數400,400元，增加616,152元。
		121	聘用人員薪金	年	1	616,152	616,152	專任輔導人員1人薪金(詳聘用及約僱人員明細表)。
2,873,789	400,400	124	兼職人員酬金	節	1,540	260	400,400	教師代課鐘點費，本校編制教師總人數61人，按9分之1計，編列7人，每人220節，總節數7人x220節=1,540節。
452,080	572,488	13	超時工作報酬				661,581	較上年度預算數572,488元，增加89,093元。
425,840	559,608	131	加班費				648,701	

臺北市地方教育發展基金－臺北市萬華區大理國民小學

40501521-23

基金用途－國民教育計畫明細表

中華民國106年度

單位：新臺幣元

前年度決算數	上年度預算數	科 目		本年度預算數				說 明
		編 號	名 稱	單位	數量	單價	金額	
26,240	12,880	133	誤餐費	年	1	571,194	571,194	不休假出勤加班費。
				年	1	35,467	35,467	不休假出勤加班費。
				人、小時	1x96	185	17,760	專任輔導人員逾時加班費。
				人、小時	4x2	185	1,480	教師甄選工作人員加班費(收支對列)。
				人、小時	1x190	120	22,800	開放學校場地管理人員加班費(收支對列)。
							12,880	
				人次	76	80	6,080	運動會誤餐費。
				人次	20	80	1,600	宣導誤餐費(性別平等教育宣導活動)。
				人次	20	80	1,600	研習誤餐費(國小家長教育成長暨志工培訓)。
				人次	45	80	3,600	教師甄選工作人員誤餐費(收支對列)。
9,471,588	10,796,000	15	獎金				10,271,019	較上年度預算數10,796,000元，減少524,981元。
4,174,315	5,685,500	151	考績獎金				5,187,000	
				年	1	5,021,000	5,021,000	依考績法規定核發之獎金。
				年	1	166,000	166,000	依考績法規定核發之獎金。
5,297,273	5,110,500	152	年終獎金				5,084,019	

臺北市地方教育發展基金－臺北市萬華區大理國民小學

基金用途－國民教育計畫明細表

中華民國106年度

單位：新臺幣元

前年度決算數	上年度預算數	科 目		本年度預算數				說 明
		編 號	名 稱	單位	數量	單價	金額	
				年	1	4,674,000	4,674,000	依規定於年節加發之獎金。
				年	1	333,000	333,000	依規定於年節加發之獎金。
				年	1	77,019	77,019	專任輔導人員依規定於年節加發之獎金。
47,328,259	47,445,673	16	退休及卹償金				48,242,677	較上年度預算數47,445,673元，增加797,004元。
47,328,259	47,445,673	161	職員退休及離職金				48,242,677	
				年	1	3,083,184	3,083,184	提撥退撫基金。
				年	1	222,768	222,768	提撥退撫基金。
				年	1	121,513	121,513	退休人員年終慰問金。
				年	1	44,778,240	44,778,240	退休人員月退休金，104人 x@35,880元x12月=44,778,240元
				年	1	36,972	36,972	專任輔導人員提撥離職儲金。
6,367,435	6,211,802	18	福利費				5,848,070	較上年度預算數6,211,802元，減少363,732元。
4,153,456	3,642,408	181	分擔員工保險費				3,628,056	
				年	1	3,319,212	3,319,212	分擔公保、勞保、健保費。
				年	1	237,624	237,624	分擔公保、勞保、健保費。
				年	1	71,220	71,220	專任輔導人員分擔勞保、健保費。
109,000	138,000	183	傷病醫藥費				141,500	

臺北市地方教育發展基金－臺北市萬華區大理國民小學

40501521-25

基金用途－國民教育計畫明細表

中華民國106年度

單位：新臺幣元

前年度決算數	上年度預算數	科 目		本年度預算數				說 明
		編 號	名 稱	單位	數量	單價	金額	
433,058	483,840	187	員工通勤交通費	人	13	3,500	45,500	教職員健康檢查費。
				人	6	16,000	96,000	教職員健康檢查費。
							498,960	
				人、月、段	11x12x1	630	83,160	教師兼行政人員上下班交通費。
				人、月、段	22x10x1	630	138,600	教師上下班交通費。
				人、月、段	16x10x2	630	201,600	教師上下班交通費。
				人、月、段	4x12x2	630	60,480	教師兼行政人員上下班交通費。
				人、月、段	1x12x2	630	15,120	專任輔導人員上下班交通費。
							1,579,554	
				年	1	288,000	288,000	休假旅遊補助費。
1,671,921	1,947,554	18Y	其他福利費	年	1	16,000	16,000	休假旅遊補助費。
				學期	2	69,792	139,584	退休人員子女教育補助費。
				人、節	1x3	18,000	54,000	退休人員三節特別照護金(單身)。
				人、年	15x1	6,000	90,000	退休人員三節慰問金。
				年	1	121,720	121,720	結婚補助費：(2人x2月x30,430元)。
				學期	2	250,000	500,000	子女教育補助費。
				年	1	354,250	354,250	喪葬補助費：(2人x5月x35,425元)。
				年	1	16,000	16,000	專任輔導人員休假旅遊補助。

臺北市地方教育發展基金－臺北市萬華區大理國民小學

基金用途－國民教育計畫明細表

中華民國106年度

單位：新臺幣元

前年度決算數	上年度預算數	科 目		本年度預算數				說 明
		編 號	名 稱	單位	數量	單價	金額	
5,705,897	2,600,791	2	服務費用				2,774,280	
659,890	670,501	21	水電費				698,690	較上年度預算數670,501元，增加28,189元。
550,442	557,003	212	工作場所電費	年	1	518,370	518,370	電費。
				年	1	24,400	24,400	開放學校場地電費(收支對列)。
109,448	113,498	214	工作場所水費	年	1	155,920	155,920	水費。
38,459	38,440	23	旅運費				43,480	較上年度預算數38,440元，增加5,040元。
38,459	38,440	231	國內旅費	年	1	10,540	10,540	因公市外出差旅費。
				人、天	6x3	1,550	27,900	校外教學隨隊人員出差旅費。
		23Y	其他旅運費				5,040	
				人次	168	30	5,040	專任輔導人員外勤交通費。
1,208,675	1,364,470	25	修理保養及保固費				1,155,670	較上年度預算數1,364,470元，減少208,800元。
939,845	961,296	252	一般房屋修護費	班、年	27x1	27,048	903,096	
				年	1	172,800	730,296	校舍及其他建築物等修繕(80%)。
							172,800	開放學校場地建築物之修繕(收

臺北市地方教育發展基金－臺北市萬華區大理國民小學

40501521-27

基金用途－國民教育計畫明細表

中華民國106年度

單位：新臺幣元

前年度決算數	上年度預算數	科 目		本年度預算數				說 明
		編 號	名 稱	單位	數量	單價	金額	
268,830	403,174	255	機械及設備修護費	班、年	27x1	6,762	252,574	支對列)。
				年	1	20,000	182,574	教學設備及其他公物用具等之保養(20%)。
				年	1	50,000	20,000	電腦設備維護費(電腦專案計畫)。
							50,000	開放學校場地器材之保養修護費(收支對列)。
3,431,981	295,960	27	一般服務費				123,120	較上年度預算數295,960元，減少172,840元。
12,912	16,560	276	佣金、匯費、經理費及手續費				15,120	
				人、學期	420x2	18	15,120	委託超商代收學雜費手續費。
173,400	173,400	279	外包費					
3,185,775		27D	計時與計件人員酬金					
59,894	106,000	27F	體育活動費				108,000	
				人、年	49x1	2,000	98,000	文康活動費，本校編列教師49人，每人編列2,000元。
				人、年	4x1	2,000	8,000	文康活動費，本校編列教師4人，每人編列2,000元。
				人、年	1x1	2,000	2,000	文康活動費，本校編列專任輔導人員1人，每人編列2,000元。

臺北市地方教育發展基金－臺北市萬華區大理國民小學

基金用途－國民教育計畫明細表

中華民國106年度

單位：新臺幣元

前年度決算數	上年度預算數	科 目		本年度預算數				說 明
		編 號	名 稱	單位	數量	單價	金額	
366,892	231,420	28	專業服務費				753,320	較上年度預算數231,420元，增加521,900元。
175,992	62,400	285	講課鐘點、稿費、出席審查及查詢費				62,400	
				班、月	2x12	600	14,400	教材編輯費(資源班)。
				節	6	1,600	9,600	外聘訓練講授鐘點費(專家學者)(資源班)。
				節	4	1,600	6,400	外聘教師講授鐘點費(性別平等教育宣導活動)。
				節	5	1,600	8,000	外聘訓練講授鐘點費(教師專業成長暨行動研究)。
				節	20	800	16,000	內聘訓練講授鐘點費(教師專業成長暨行動研究)。
				節	5	1,600	8,000	外聘鐘點費(國小家長教育成長暨志工培訓)。
34,500	47,200	287	委託檢驗(定)試驗認證費				50,800	
				臺、年	3x1	1,200	3,600	飲水機水質檢驗費(新增)。
				年	1	27,200	27,200	建物公共安全簽證及申報費(普通班級業務費提撥)。
				年	1	20,000	20,000	消防安全檢查費(普通班級業務費提撥)。

臺北市地方教育發展基金－臺北市萬華區大理國民小學

40501521-29

基金用途－國民教育計畫明細表

中華民國106年度

單位：新臺幣元

前年度決算數	上年度預算數	科 目		本年度預算數				說 明
		編 號	名 稱	單位	數量	單價	金額	
	2,920	289	試務甄選費	年	1	2,920	2,920	教師甄選試務費用(收支對列)。
36,000		28A	電子計算機軟體服務費					
120,400	118,900	28Y	其他				637,200	
				班、人、月	7x1x9	400	25,200	學童午餐指導費(5-6年級)。
				班、人、月	8x1x9	300	21,600	學童午餐指導費(3-4年級)。
				班、人、月	8x1x9	100	7,200	學童午餐指導費(1-2年級)。
				年	1	8,000	8,000	學童牙齒檢查費。
				年	1	20,000	20,000	學生輔導指導費。
				人、月	10x9	400	36,000	工作人員午餐指導費。
				班、年	11x1	7,200	79,200	游泳池水電清潔維護費。
				年	1	190,000	190,000	開放場地校園清潔維護等費用(收支對列)。
				年	1	250,000	250,000	開放場地機械定點、機動巡邏等保全費用(收支對列)。
1,400,057	980,320	3	材料及用品費				1,042,320	
754,098	230,000	31	使用材料費				241,500	較上年度預算數230,000元，增加11,500元。
754,098	230,000	315	設備零件				241,500	
				學期	2	5,000	10,000	數學類教具(教務處)(由班級設備

臺北市地方教育發展基金－臺北市萬華區大理國民小學

基金用途－國民教育計畫明細表

中華民國106年度

單位：新臺幣元

前年度決算數	上年度預算數	科 目		本年度預算數				說 明
		編 號	名 稱	單位	數量	單價	金額	
				學期	2	5,000	10,000	費移列)。
				學期	2	5,000	10,000	藝術與人文類教具(教務處)(由班級設備費移列)。
				學期	2	5,000	10,000	社會類教具(教務處)(由班級設備費移列)。
				學期	2	5,000	10,000	語文類教具(教務處)(由班級設備費移列)。
				學期	2	5,000	10,000	自然與科技類教具(教務處)(由班級設備費移列)。
				學期	2	5,000	10,000	綜合類教具(教務處)(由班級設備費移列)。
				學期	2	5,000	10,000	健康與體育類教具(學務處)(由班級設備費移列)。
				學期	2	9,000	18,000	多功能教材教具等(資源班)(由班級設備費移列)。
				學期	2	7,000	14,000	知動訓練教材教具等(資源班)(由班級設備費移列)。
				臺	30	1,500	45,000	14吋排風扇(含安裝費)(由班級設備費移列)(新增)。
				班、年	15x1	6,300	94,500	電腦設備維護及管理費(電腦專案計畫)。
645,959	750,320	32	用品消耗				800,820	較上年度預算數750,320元，增

臺北市地方教育發展基金－臺北市萬華區大理國民小學

40501521-31

基金用途－國民教育計畫明細表

中華民國106年度

單位：新臺幣元

前年度決算數	上年度預算數	科 目		本年度預算數				說 明
		編 號	名 稱	單位	數量	單價	金額	
73,648	74,000	322	報章什誌	學期	2	3,500	84,500	加50,500元。
				學期	2	3,500	7,000	5年級圖書(由班級設備費移列)。
				學期	2	3,500	7,000	2年級圖書(由班級設備費移列)。
				學期	2	3,500	7,000	1年級圖書(由班級設備費移列)。
				學期	2	3,500	7,000	3年級圖書(由班級設備費移列)。
				學期	2	3,500	7,000	4年級圖書(由班級設備費移列)。
				學期	2	3,500	7,000	6年級圖書(由班級設備費移列)。
				年	1	37,500	37,500	報章雜誌(由班級設備費移列)。
				年	1	5,000	5,000	國小訂閱兒童刊物。
20,000	20,000	328	醫療用品(非醫療院所使用)				20,000	
				年	1	5,000	5,000	健康中心藥品費。
				年	1	15,000	15,000	國小衛生保健器材。
552,311	656,320	32Y	其他				696,320	

臺北市地方教育發展基金－臺北市萬華區大理國民小學

基金用途－國民教育計畫明細表

中華民國106年度

單位：新臺幣元

前年度決算數	上年度預算數	科 目		本年度預算數				說 明
		編 號	名 稱	單位	數量	單價	金額	
				年	1	50,000	50,000	專用垃圾袋(普通班級業務費提撥)。
				年	1	63,600	63,600	消毒水及衛生清潔用品(含衛生紙)(普通班級業務費提撥)。
				班、年	23x1	13,820	317,860	普通班級教學材料費。
				班、年	2x1	13,820	27,640	教具製作、實驗器材、教學參考資料等費用(資源班)。
				班、年	2x1	2,400	4,800	教學活動攝影等雜支(資源班)。
				年	1	50,000	50,000	電腦耗材(電腦專案計畫)。
				年	1	48,720	48,720	運動會表演道具等相關經費。
				年	1	15,300	15,300	運動會獎品及獎盃等相關經費。
				年	1	20,000	20,000	國小教學環境佈置及學生活動獎勵等。
				年	1	30,000	30,000	體育競賽、衛生教育、學藝競賽班際及校際等活動相關經費。
				年	1	35,000	35,000	國小音樂美術及體育活動。
				年	1	30,000	30,000	課後社團活動等雜支。
				年	1	2,000	2,000	攝影等雜支(性別平等教育宣導活動)。
				年	1	1,000	1,000	攝影等雜支(教師專業成長暨行動研究)。

臺北市地方教育發展基金－臺北市萬華區大理國民小學

40501521-33

基金用途－國民教育計畫明細表

中華民國106年度

單位：新臺幣元

前年度決算數	上年度預算數	科 目		本年度預算數				說 明
		編 號	名 稱	單位	數量	單價	金額	
				年	1	400	400	攝影等雜支(國小家長教育成長暨志工培訓)。
24,000	4,800	4	租金、償債與利息				4,800	
24,000		44	交通及運輸設備租金					
24,000		442	車租					
	4,800	45	什項設備租金				4,800	較上年度預算數4,800元，無增減。
	4,800	451	什項設備租金				4,800	
				月	12	400	4,800	電錶月租費(普通班級業務費提撥)。
2,960,168	2,889,200	7	會費、捐助、補助、分攤、照護、救濟與交流活動費				2,978,000	
2,960,168	2,889,200	74	補貼(償)、獎勵、慰問、照護與救濟				2,978,000	較上年度預算數2,889,200元，增加88,800元。
2,960,168	2,889,200	74Y	其他				2,978,000	
				人、週、次	525x40x1	8	168,000	補助學校午餐使用有機蔬菜或有機米計畫(新增)。
				年	1	10,000	10,000	接受各界捐款補助費(收支對列)。
				人、日	280x200	50	2,800,000	清寒學生餐費補助。

臺北市地方教育發展基金－臺北市萬華區大理國民小學

基金用途－國民教育計畫明細表

中華民國106年度

單位：新臺幣元

前年度決算數	上年度預算數	科 目		本年度預算數				說 明
		編 號	名 稱	單位	數量	單價	金額	
273,329	205,900	9	其他				200,900	
273,329	205,900	91	其他支出				200,900	較上年度預算數205,900元，減少5,000元。
273,329	205,900	91Y	其他				200,900	
				年	1	126,000	126,000	執行學生路隊安全導護費及導護志工保險費(20-39班按5人計算,按每學期20週,每週5日,每日2次,每次63元編列)。
				班、年	4x1	5,600	22,400	國小游泳檢測未通過學生暑期游泳訓練班報名費。
				人、學期	525x2	50	52,500	班級自治費。

臺北市地方教育發展基金－臺北市萬華區大理國民小學

40501521-35

基金用途－學前教育計畫明細表

中華民國106年度

單位：新臺幣元

前年度決算數	上年度預算數	科 目		本年度預算數				說 明
		編 號	名 稱	單位	數量	單價	金額	
10,128,260	11,826,896		合 計				11,579,280	
9,318,386	11,638,976	1	用人費用				11,271,860	
6,718,639	7,921,860	11	正式員額薪資				7,669,860	較上年度預算數7,921,860元，減少252,000元。
6,409,306	7,201,860	113	職員薪金	年	1	6,949,860	6,949,860	教職員9人薪金(詳用人費用彙計表)。
309,333	720,000	114	工員工資	年	1	720,000	720,000	工員2人工資(詳用人費用彙計表)。
83,072	101,416	13	超時工作報酬				90,216	較上年度預算數101,416元，減少11,200元。
83,072	101,416	131	加班費	年	1	90,216	90,216	不休假出勤加班費。
1,280,411	2,020,388	15	獎金				1,967,888	較上年度預算數2,020,388元，減少52,500元。
561,275	1,030,155	151	考績獎金	年	1	1,009,155	1,009,155	依考績法規定核發之獎金。
719,136	990,233	152	年終獎金	年	1	958,733	958,733	依規定於年節加發之獎金。
527,241	686,448	16	退休及卹償金				658,368	較上年度預算數686,448元，減

臺北市地方教育發展基金－臺北市萬華區大理國民小學

基金用途－學前教育計畫明細表

中華民國106年度

單位：新臺幣元

前年度決算數	上年度預算數	科 目		本年度預算數				說 明
		編 號	名 稱	單位	數量	單價	金額	
507,791	664,848	161	職員退休及離職金	年	1	636,768	636,768	少28,080元。
19,450	21,600	162	工員退休及離職金	年	1	21,600	21,600	提撥退撫基金。
709,023	908,864	18	福利費				885,528	提撥勞工退休準備金。
602,198	748,644	181	分擔員工保險費	年	1	723,588	723,588	較上年度預算數908,864元，減少23,336元。
	1,720	183	傷病醫藥費	人	2	860	1,720	分擔公保、勞保、健保費。
				人	2	860	1,720	幼兒園教保人員健康檢查費(每2人編1人)。
61,205	94,500	187	員工通勤交通費	人、月、段	5x12x1	630	37,800	幼兒園廚工健康檢查費(新增)。
				人、月、段	3x10x2	630	37,800	教師兼行政人員、教保員、廚工上下班交通費。
				人、月、段	3x10x1	630	18,900	教師上下班交通費。
45,620	64,000	18Y	其他福利費	年	1	64,000	64,000	教師上下班交通費。
63,982	61,456	2	服務費用				65,956	休假旅遊補助費。

臺北市地方教育發展基金－臺北市萬華區大理國民小學

40501521-37

基金用途－學前教育計畫明細表

中華民國106年度

單位：新臺幣元

前年度決算數	上年度預算數	科 目		本年度預算數				說 明
		編 號	名 稱	單位	數量	單價	金額	
5,960		25	修理保養及保固費					
5,960		255	機械及設備修護費					
14,822	25,456	27	一般服務費				25,456	較上年度預算數25,456元，無增減。
1,512	3,456	276	佣金、匯費、經理費及手續費				3,456	
				人、學期	96x2	18	3,456	委託超商代收學雜費手續費。
13,310	22,000	27F	體育活動費				22,000	
				人、年	11x1	2,000	22,000	文康活動費，本校編列幼兒園教師8人，教保員1人，廚工2人，合計11人，每人編列2,000元。
43,200	36,000	28	專業服務費				40,500	較上年度預算數36,000元，增加4,500元。
7,200		285	講課鐘點、稿費、出席審查及查詢費					
36,000	36,000	28Y	其他				40,500	
				人、月	1x9	500	4,500	學童午餐指導費(教保員)。
				班、人、月	4x2x9	500	36,000	學童午餐指導費。
213,445	33,400	3	材料及用品費				52,400	
	4,600	31	使用材料費				23,600	較上年度預算數4,600元，增加19,000元。

臺北市地方教育發展基金－臺北市萬華區大理國民小學

基金用途－學前教育計畫明細表

中華民國106年度

單位：新臺幣元

前年度決算數	上年度預算數	科 目		本年度預算數				說 明
		編 號	名 稱	單位	數量	單價	金額	
	4,600	315	設備零件	臺	2	9,000	23,600	數位相機(2000萬畫素)(由班級設備費移列)。
				臺	1	4,500	4,500	
				臺	2	550	1,100	
213,445	28,800	32	用品消耗				28,800	較上年度預算數28,800元，無增減。
213,445	28,800	32Y	其他	年	1	28,800	28,800	消毒水及衛生清潔用品等(幼兒園班級業務費提撥)。
532,447	93,064	7	會費、捐助、補助、分攤、照護、救濟與交流活動費				93,064	
532,447	93,064	74	補貼(償)、獎勵、慰問、照護與救濟				93,064	
532,447	93,064	74Y	其他	人、學期	4x2	11,633	93,064	較上年度預算數93,064元，無增減。
		9	其他				96,000	低收入戶家庭幼生月費補助。
		91	其他支出				96,000	新增項目

臺北市地方教育發展基金－臺北市萬華區大理國民小學

40501521-39

基金用途－學前教育計畫明細表

中華民國106年度

單位：新臺幣元

前年度決算數	上年度預算數	科 目		本年度預算數				說 明
		編 號	名 稱	單位	數量	單價	金額	
		91Y	其他	年	1	96,000	96,000	幼兒導護費(新增)。

臺北市地方教育發展基金－臺北市萬華區大理國民小學

基金用途－一般行政管理計畫明細表

中華民國106年度

單位：新臺幣元

前年度決算數	上年度預算數	科 目		本年度預算數				說 明
		編 號	名 稱	單位	數量	單價	金額	
13,679,294	13,304,931		合 計				13,581,672	
12,897,091	12,379,911	1	用人費用				12,561,142	
8,027,300	8,160,000	11	正式員額薪資				8,292,000	較上年度預算數8,160,000元，增加132,000元。
6,096,045	6,504,000	113	職員薪金	年	1	6,480,000	6,480,000	教職員8人薪金(詳用人費用彙計表)。
884,250	720,000	114	工員工資	年	1	732,000	732,000	工員2人工資(詳用人費用彙計表)。
1,047,005	936,000	115	警餉	年	1	1,080,000	1,080,000	校警2人薪金(詳用人費用彙計表)。
337,184	382,647	13	超時工作報酬				388,514	較上年度預算數382,647元，增加5,867元。
337,184	382,647	131	加班費	年	1	368,534	368,534	不休假出勤加班費。
				人、小時	4x27	185	19,980	校園安全校內同仁例假日人力支援(統籌業務費)。
2,191,242	2,115,000	15	獎金				2,136,500	較上年度預算數2,115,000元，增加21,500元。

臺北市地方教育發展基金－臺北市萬華區大理國民小學

40501521-41

基金用途－一般行政管理計畫明細表

中華民國106年度

單位：新臺幣元

前年度決算數	上年度預算數	科 目		本年度預算數				說 明
		編 號	名 稱	單位	數量	單價	金額	
1,093,643	1,095,000	151	考績獎金	年	1	1,100,000	1,100,000	依考績法規定核發之獎金。
1,097,599	1,020,000	152	年終獎金	年	1	1,036,500	1,036,500	
1,206,928	618,192	16	退休及卹償金				624,120	較上年度預算數618,192元，增加5,928元。
551,326	582,192	161	職員退休及離職金	年	1	587,520	587,520	
655,602	36,000	162	工員退休及離職金	年	1	36,600	36,600	提撥勞工退休準備金。
1,134,437	1,104,072	18	福利費				1,120,008	
805,640	768,432	181	分擔員工保險費	年	1	784,368	784,368	分擔公保、勞保、健保費。
120,984	143,640	187	員工通勤交通費	人、月、段	5x12x1	630	37,800	
				人、月、段	7x12x2	630	105,840	職員、技工、工友上下班交通費。
207,813	192,000	18Y	其他福利費	年	1	192,000	192,000	

臺北市地方教育發展基金－臺北市萬華區大理國民小學

基金用途－一般行政管理計畫明細表

中華民國106年度

單位：新臺幣元

前年度決算數	上年度預算數	科 目		本年度預算數				說 明
		編 號	名 稱	單位	數量	單價	金額	
522,343	585,340	2	服務費用				685,670	
6,600	5,940	22	郵電費				6,270	較上年度預算數5,940元，增加330元。
6,600	5,940	222	電話費	年	1	6,270	6,270	校園安全保全專線電話費用等。
120,355	184,000	27	一般服務費				184,000	較上年度預算數184,000元，無增減。
104,625	160,000	279	外包費	人、年	4x1	40,000	160,000	消化超額職工(技工、工友)業務外包費。
15,730	24,000	27F	體育活動費	人、年	12x1	2,000	24,000	文康活動費，本校編列職員8人，工員2人，校警2人，合計12人，每人編列2,000元。
323,388	323,400	28	專業服務費				423,400	較上年度預算數323,400元，增加100,000元。
323,388	323,400	28Y	其他	年	1	423,400	423,400	校園安全機械定點、機動巡邏等保全費用。
72,000	72,000	29	公共關係費				72,000	較上年度預算數72,000元，無增減。

臺北市地方教育發展基金－臺北市萬華區大理國民小學

40501521-43

基金用途－一般行政管理計畫明細表

中華民國106年度

單位：新臺幣元

前年度決算數	上年度預算數	科 目		本年度預算數				說 明
		編 號	名 稱	單位	數量	單價	金額	
72,000	72,000	291	公共關係費	月	12	6,000	72,000	校長特別費。
258,860	339,680	3	材料及用品費				333,860	
258,860	339,680	32	用品消耗				333,860	
253,060	328,860	321	辦公(事務)用品	年	1	327,860	327,860	
5,800	10,820	325	服裝	人、年	2x1	300	600	校警服裝配備。
				人、雙	2x1	1,100	2,200	校警皮鞋。
				雙	2	100	200	校警襪子。
				人、套	2x1	1,500	3,000	校警夏服(成立第32年)。
1,000		7	會費、捐助、補助、分攤、照護、救濟與交流活動費				1,000	

臺北市地方教育發展基金－臺北市萬華區大理國民小學

基金用途－一般行政管理計畫明細表

中華民國106年度

單位：新臺幣元

前年度決算數	上年度預算數	科 目		本年度預算數				說 明
		編 號	名 稱	單位	數量	單價	金額	
1,000		71	會費				1,000	新增項目
1,000		713	職業團體會費				1,000	
				人、年	1x1	1,000	1,000	護理師公會會費(統籌業務費)(新增)。

臺北市地方教育發展基金－臺北市萬華區大理國民小學

40501521-45

基金用途－建築及設備計畫明細表

中華民國106年度

單位：新臺幣元

前年度決算數	上年度預算數	科 目		本年度預算數				說 明
		編 號	名 稱	單位	數量	單價	金額	
2,716,790	3,765,390		合計				7,115,900	
2,716,790	3,765,390	5	購建固定資產、無形資產及非理財目的之長期投資				7,115,900	
1,508,760	931,500	51	購置固定資產				1,162,000	
1,508,760	931,500		一般建築及設備計畫				1,162,000	
			中庭整修工程				300,000	
		516	購置什項設備				300,000	
				組	10	30,000	300,000	戶外座椅組。
			e化學習試辦計畫				110,000	
		514	購置機械及設備				110,000	
				臺	11	10,000	110,000	新購e化學習試辦計畫平板電腦(電腦專案計畫)。
			班級設備				165,500	
		514	購置機械及設備				62,000	
				臺	2	23,500	47,000	新購四開凸版壓印機(含腳架)。
				臺	1	15,000	15,000	新購數位攝影機(含腳架)。

臺北市地方教育發展基金－臺北市萬華區大理國民小學

基金用途－建築及設備計畫明細表

中華民國106年度

單位：新臺幣元

前年度決算數	上年度預算數	科 目		本年度預算數				說 明
		編 號	名 稱	單位	數量	單價	金額	
		515	購置交通及運輸設備	臺	1	58,500	58,500	汰舊換新視聽教室擴大機及喇叭(含安裝測試)。 新購冰箱(130L-300L以上)(自然教室)。 新購機櫃(含移機)。 汰舊換新單槍投影機。 汰舊換新個人電腦(電腦專案計畫)。 汰舊換新網路及資訊周邊設備(電腦專案計畫)。 幼兒園設備
		516	購置什項設備	臺	1	15,000	15,000	
				臺	1	30,000	30,000	
			學校設備				102,500	
		514	購置機械及設備	臺	5	20,500	102,500	
			資訊設備				430,000	
		514	購置機械及設備	臺	15	22,000	330,000	
				年	1	100,000	100,000	
			幼兒園設備				54,000	
		516	購置什項設備				54,000	

臺北市地方教育發展基金－臺北市萬華區大理國民小學

40501521-47

基金用途－建築及設備計畫明細表

中華民國106年度

單位：新臺幣元

前年度決算數	上年度預算數	科 目		本年度預算數				說 明
		編 號	名 稱	單位	數量	單價	金額	
			備					
				座	2	19,500	39,000	汰舊換新書包櫃。
				座	1	15,000	15,000	新購美勞專用櫃。
1,508,760	931,500		校園設備					
953,699	669,500	514	購置機械及設備					
336,441	31,000	515	購置交通及運輸設備					
218,620	231,000	516	購置什項設備					
	36,000	52	購置無形資產				36,000	
	36,000		一般建築及設備計畫				36,000	
	36,000		資訊設備				36,000	
	36,000	521	購置電腦軟體				36,000	
				年	1	36,000	36,000	電腦教學軟體費(電腦專案計畫)。
1,208,030	2,797,890	58	遞延支出(臺北市地方教育發展基金及臺北市臺北都會區捷運固定資產重置基金專				5,917,900	

臺北市地方教育發展基金－臺北市萬華區大理國民小學

基金用途－建築及設備計畫明細表

中華民國106年度

單位：新臺幣元

前年度決算數	上年度預算數	科 目		本年度預算數				說 明
		編 號	名 稱	單位	數量	單價	金額	
1,208,030	2,797,890	581	用) 一般建築及設備計畫 中庭整修工程 遞延修繕房屋建築支出				5,917,900	
							5,917,900	
							5,917,900	
							5,470,000	一、施工費
				平方公尺	1,580	2,690	4,250,200	透水鋪面。
				公尺	70	2,420	169,400	截根牆。
				平方公尺	50	6,000	300,000	塑木平台。
				組	8	15,000	120,000	庭院照明燈具組。
				式	1	120,400	120,400	燈具配線及配管。
				式	1	30,000	30,000	砂坑邊框整修。
				公尺	240	2,000	480,000	施工圍籬。
				式	1	338,500	338,500	二、委託技術服務費(總包價法)。
				式	1	109,400	109,400	三、工程管理費(按施工費2%提列)。
1,208,030	2,797,890		校園整修工程					
1,041,080	2,797,890	581	遞延修繕房屋建築支出					

臺北市地方教育發展基金－臺北市萬華區大理國民小學

40501521-49

基金用途－建築及設備計畫明細表

中華民國106年度

單位：新臺幣元

前年度決算數	上年度預算數	科 目		本年度預算數				說 明
		編 號	名 稱	單位	數量	單價	金額	
166,950		582	其他遞延支出					

本

頁

空

白

参 考 表

臺北市地方教育發展基金－臺北市萬華區大理國民小學

40501521-51

預計平衡表

中華民國106年12月31日

單位：新臺幣元

104年(前年)12月31日		科 目		106年12月31日		105年(上年)12月31日				比 較 增減(-)
決 算 數		編 號	名 稱	預 計 數		預 計 數	調 整 數(±)	調 整 後 預 計 數		
金 額	%			金 額	%			金 額	%	
2,742,521,167	100.00		資產合計	2,730,276,969	100.00	2,517,503,055	214,485,527	2,731,988,582	100.00	-1,711,613
2,742,521,167	100.00	1	資產	2,730,276,969	100.00	2,517,503,055	214,485,527	2,731,988,582	100.00	-1,711,613
20,187,451	0.74	11	流動資產	7,943,253	0.29	4,812,416	4,842,450	9,654,866	0.35	-1,711,613
19,987,451	0.73	111	現金	7,743,253	0.28	4,612,416	4,842,450	9,454,866	0.35	-1,711,613
19,987,451	0.73	1112	銀行存款	7,743,253	0.28	4,612,416	4,842,450	9,454,866	0.35	-1,711,613
200,000	0.01	115	預付款項	200,000	0.01	200,000		200,000	0.00	
200,000	0.01	1154	預付費用	200,000	0.01	200,000		200,000	0.00	
2,608,423	0.10	12	投資、長期應收款項、貸墊款及 準備金	2,608,423	0.10	2,315,010	293,413	2,608,423	0.10	
2,608,423	0.10	124	準備金	2,608,423	0.10	2,315,010	293,413	2,608,423	0.10	
99,180	0.00	1241	退休及離職準備金	99,180	0.00	609,022	-509,842	99,180	0.00	
2,509,243	0.10	124Y	其他準備金	2,509,243	0.10	1,705,988	803,255	2,509,243	0.10	
2,719,725,293	99.16	13	其他資產	2,719,725,293	99.61	2,510,375,629	209,349,664	2,719,725,293	99.55	
2,719,725,293	99.16	131	什項資產	2,719,725,293	99.61	2,510,375,629	209,349,664	2,719,725,293	99.55	
		1315	暫付及待結轉帳項			16,614	-16,614			
2,719,725,293	99.16	1316	代管資產	2,719,725,293	99.61	2,510,359,015	209,366,278	2,719,725,293	99.55	
2,742,521,167	100.00		負債及基金餘額合計	2,730,276,969	100.00	2,517,503,055	214,485,527	2,731,988,582	100.00	-1,711,613
2,725,095,226	99.36	2	負債	2,725,095,226	99.81	2,515,797,067	209,298,159	2,725,095,226	99.75	
3,882,715	0.14	21	流動負債	3,882,715	0.14	3,330,588	552,127	3,882,715	0.14	
3,882,715	0.14	212	應付款項	3,882,715	0.14	3,330,588	552,127	3,882,715	0.14	
3,882,715	0.14	2123	應付代收款	3,882,715	0.14	3,330,588	552,127	3,882,715	0.14	
2,721,212,511	99.22	22	其他負債	2,721,212,511	99.67	2,512,466,479	208,746,032	2,721,212,511	99.61	
2,721,212,511	99.22	221	什項負債	2,721,212,511	99.67	2,512,466,479	208,746,032	2,721,212,511	99.61	
1,150,494	0.04	2211	存入保證金	1,150,494	0.04	1,335,182	-184,688	1,150,494	0.04	
99,180	0.00	2213	應付退休及離職金	99,180	0.00	609,022	-509,842	99,180	0.00	

臺北市地方教育發展基金－臺北市萬華區大理國民小學

預計平衡表

中華民國106年12月31日

單位：新臺幣元

104年(前年)12月31日		科 目		106年12月31日		105年(上年)12月31日				比 較 增減(-)
決 算 數		編 號	名 稱	預 計 數		預 計 數	調整數(±)	調整後預計數		
金 額	%			金 額	%			金 額	%	
2,719,725,293	99.17	2214	應付代管資產	2,719,725,293	99.61	2,510,359,015	209,366,278	2,719,725,293	99.55	
237,544	0.01	2215	暫收及待結轉帳項	237,544	0.02	163,260	74,284	237,544	0.02	
17,425,941	0.64	3	基金餘額	5,181,743	0.19	1,705,988	5,187,368	6,893,356	0.25	
17,425,941	0.64	31	基金餘額	5,181,743	0.19	1,705,988	5,187,368	6,893,356	0.25	
17,425,941	0.64	311	基金餘額	5,181,743	0.19	1,705,988	5,187,368	6,893,356	0.25	
17,425,941	0.64	3111	累積餘額	5,181,743	0.19	1,705,988	5,187,368	6,893,356	0.25	

註：1.信託代理與保證資產(負債)前年度決算數0元，上年度調整後預計數0元，本年度預計數0元。2.或有資產(負債)0元。3.本基金自93年度起，本固定項目分開原則，將屬長期固定帳項，包括固定資產27,750,738元、無形資產400,476元及長期債務0元等，另立帳類管理，未納入本表。

臺北市地方教育發展基金－臺北市萬華區大理國民小學

40501521-53

各項費用彙計表

中華民國106年度

單位：新臺幣元

前年度 決算數	上年度 預算數	計畫別 用途別科目	合計	國民教育計畫	學前教育計畫	一般行政管理計畫	建築及設備計畫
147,346,315	141,888,591	合計	145,373,051	113,096,199	11,579,280	13,581,672	7,115,900
132,673,997	130,329,250	用人費用	129,928,901	106,095,899	11,271,860	12,561,142	
58,711,308	56,965,860	正式員額薪資	56,017,860	40,056,000	7,669,860	8,292,000	
56,470,720	54,589,860	職員薪金	53,485,860	40,056,000	6,949,860	6,480,000	
1,193,583	1,440,000	工員工資	1,452,000		720,000	732,000	
1,047,005	936,000	警餉	1,080,000			1,080,000	
2,873,789	400,400	聘僱及兼職人員薪資	1,016,552	1,016,552			
		聘用人員薪金	616,152	616,152			
2,873,789	400,400	兼職人員酬金	400,400	400,400			
872,336	1,056,551	超時工作報酬	1,140,311	661,581	90,216	388,514	
846,096	1,043,671	加班費	1,127,431	648,701	90,216	388,514	
26,240	12,880	誤餐費	12,880	12,880			
12,943,241	14,931,388	獎金	14,375,407	10,271,019	1,967,888	2,136,500	
5,829,233	7,810,655	考績獎金	7,296,155	5,187,000	1,009,155	1,100,000	
7,114,008	7,120,733	年終獎金	7,079,252	5,084,019	958,733	1,036,500	
49,062,428	48,750,313	退休及卹償金	49,525,165	48,242,677	658,368	624,120	
48,387,376	48,692,713	職員退休及離職金	49,466,965	48,242,677	636,768	587,520	
675,052	57,600	工員退休及離職金	58,200		21,600	36,600	

臺北市地方教育發展基金－臺北市萬華區大理國民小學

各項費用彙計表

中華民國106年度

單位：新臺幣元

前年度 決算數	上年度 預算數	計畫別 用途別科目	合計	國民教育計畫	學前教育計畫	一般行政管理計畫	建築及設備計畫
8,210,895	8,224,738	福利費	7,853,606	5,848,070	885,528	1,120,008	
5,561,294	5,159,484	分擔員工保險費	5,136,012	3,628,056	723,588	784,368	
109,000	139,720	傷病醫藥費	144,940	141,500	3,440		
615,247	721,980	員工通勤交通費	737,100	498,960	94,500	143,640	
1,925,354	2,203,554	其他福利費	1,835,554	1,579,554	64,000	192,000	
6,292,222	3,247,587	服務費用	3,525,906	2,774,280	65,956	685,670	
659,890	670,501	水電費	698,690	698,690			
550,442	557,003	工作場所電費	542,770	542,770			
109,448	113,498	工作場所水費	155,920	155,920			
6,600	5,940	郵電費	6,270			6,270	
6,600	5,940	電話費	6,270			6,270	
38,459	38,440	旅運費	43,480	43,480			
38,459	38,440	國內旅費	38,440	38,440			
		其他旅運費	5,040	5,040			
1,214,635	1,364,470	修理保養及保固費	1,155,670	1,155,670			
939,845	961,296	一般房屋修護費	903,096	903,096			
274,790	403,174	機械及設備修護費	252,574	252,574			
3,567,158	505,416	一般服務費	332,576	123,120	25,456	184,000	

臺北市地方教育發展基金－臺北市萬華區大理國民小學

40501521-55

各項費用彙計表

中華民國106年度

單位：新臺幣元

前年度 決算數	上年度 預算數	計畫別 用途別科目	合計	國民教育計畫	學前教育計畫	一般行政管理計畫	建築及設備計畫
14,424	20,016	佣金、匯費、經理費及手續費	18,576	15,120	3,456		
278,025	333,400	外包費	160,000			160,000	
3,185,775		計時與計件人員酬金					
88,934	152,000	體育活動費	154,000	108,000	22,000	24,000	
733,480	590,820	專業服務費	1,217,220	753,320	40,500	423,400	
183,192	62,400	講課鐘點、稿費、出席審查及查詢費	62,400	62,400			
34,500	47,200	委託檢驗(定)試驗認證費	50,800	50,800			
	2,920	試務甄選費	2,920	2,920			
36,000		電子計算機軟體服務費					
479,788	478,300	其他	1,101,100	637,200	40,500	423,400	
72,000	72,000	公共關係費	72,000			72,000	
72,000	72,000	公共關係費	72,000			72,000	
1,872,362	1,353,400	材料及用品費	1,428,580	1,042,320	52,400	333,860	
754,098	234,600	使用材料費	265,100	241,500	23,600		
754,098	234,600	設備零件	265,100	241,500	23,600		
1,118,264	1,118,800	用品消耗	1,163,480	800,820	28,800	333,860	
253,060	328,860	辦公(事務)用品	327,860			327,860	
73,648	74,000	報章什誌	84,500	84,500			

臺北市地方教育發展基金－臺北市萬華區大理國民小學

各項費用彙計表

中華民國106年度

單位：新臺幣元

前年度 決算數	上年度 預算數	計畫別 用途別科目	合計	國民教育計畫	學前教育計畫	一般行政管理計畫	建築及設備計畫
5,800	10,820	服裝	6,000			6,000	
20,000	20,000	醫療用品(非醫療院所使用)	20,000	20,000			
765,756	685,120	其他	725,120	696,320	28,800		
24,000	4,800	租金、償債與利息	4,800	4,800			
24,000		交通及運輸設備租金					
24,000		車租					
	4,800	什項設備租金	4,800	4,800			
	4,800	什項設備租金	4,800	4,800			
2,716,790	3,765,390	購建固定資產、無形資產及非理財目的之長期投資	7,115,900				7,115,900
1,508,760	931,500	購置固定資產	1,162,000				1,162,000
953,699	669,500	購置機械及設備	704,500				704,500
336,441	31,000	購置交通及運輸設備	58,500				58,500
218,620	231,000	購置什項設備	399,000				399,000
	36,000	購置無形資產	36,000				36,000
	36,000	購置電腦軟體	36,000				36,000
1,208,030	2,797,890	遞延支出(臺北市地方教育發展基金及臺北市臺北都會區捷運固定資產重置基金專用)	5,917,900				5,917,900

臺北市地方教育發展基金－臺北市萬華區大理國民小學

40501521-57

各項費用彙計表

中華民國106年度

單位：新臺幣元

前年度 決算數	上年度 預算數	計畫別 用途別科目	合計	國民教育計畫	學前教育計畫	一般行政管理計畫	建築及設備計畫
1,041,080	2,797,890	遞延修繕房屋建築支出	5,917,900				5,917,900
166,950		其他遞延支出					
3,493,615	2,982,264	會費、捐助、補助、分攤、照 護、救濟與交流活動費	3,072,064	2,978,000	93,064	1,000	
1,000		會費	1,000			1,000	
1,000		職業團體會費	1,000			1,000	
3,492,615	2,982,264	補貼(償)、獎勵、慰問、照 護與救濟	3,071,064	2,978,000	93,064		
3,492,615	2,982,264	其他	3,071,064	2,978,000	93,064		
273,329	205,900	其他	296,900	200,900	96,000		
273,329	205,900	其他支出	296,900	200,900	96,000		
273,329	205,900	其他	296,900	200,900	96,000		

臺北市地方教育發展基金－臺北市萬華區大理國民小學

員工人數彙計表

中華民國106年度

單位：人

計 畫 及 項 目	本年度預算數	上年度預算數	本年度增減數	增 減 原 因
合計	77	76	1	
國民教育計畫部分	54	53	1	
正式職員	53	53		
臨時職員	1		1	
學前教育計畫部分	11	11		
正式職員	9	9		
正式工員	2	2		
一般行政管理計畫部分	12	12		
正式職員	10	10		
正式工員	2	2		

註：1.本表不包含臨時工員人數。

2.本表臨時職員係指奉准有案之約聘僱人員。

本 頁 空 白

用人費用

中華民國

計 畫 及 項 目	合計	正式員額薪資	聘僱及兼職 人員薪資	超時工作報酬	津貼	獎 金		
						年終獎金	績效獎金	考績獎金
合計	129,928,901	56,017,860	1,016,552	1,140,311		7,079,252		7,296,155
國民教育計畫	106,095,899	40,056,000	1,016,552	661,581		5,084,019		5,187,000
職員薪金	40,056,000	40,056,000						
聘用人員薪金	616,152		616,152					
兼職人員酬金	400,400		400,400					
加班費	648,701			648,701				
誤餐費	12,880			12,880				
考績獎金	5,187,000							5,187,000
年終獎金	5,084,019					5,084,019		
職員退休及離職金	48,242,677							
分擔員工保險費	3,628,056							
傷病醫藥費	141,500							
員工通勤交通費	498,960							
其他福利費	1,579,554							
學前教育計畫	11,271,860	7,669,860		90,216		958,733		1,009,155
職員薪金	6,949,860	6,949,860						
工員工資	720,000	720,000						
加班費	90,216			90,216				

臺北市萬華區大理國民小學

40501521-61

彙計表

106年度

單位：新臺幣元

其他獎金	退休及卹償金		資遣費	福 利 費					提繳費
	退休金	卹償金		分擔保險費	傷病醫藥費	提撥福利金	員工通勤交通費	其他福利費	
	49,525,165			5,136,012	144,940		737,100	1,835,554	
	48,242,677			3,628,056	141,500		498,960	1,579,554	
	48,242,677			3,628,056	141,500		498,960	1,579,554	
	658,368			723,588	3,440		94,500	64,000	

計 畫 及 項 目	合計	正式員額薪資	聘僱及兼職 人員薪資	超時工作報酬	津貼	獎 金		
						年終獎金	績效獎金	考績獎金
考績獎金	1,009,155							1,009,155
年終獎金	958,733					958,733		
職員退休及離職金	636,768							
工員退休及離職金	21,600							
分擔員工保險費	723,588							
傷病醫藥費	3,440							
員工通勤交通費	94,500							
其他福利費	64,000							
一般行政管理計畫	12,561,142	8,292,000		388,514		1,036,500		1,100,000
職員薪金	6,480,000	6,480,000						
工員工資	732,000	732,000						
警餉	1,080,000	1,080,000						
加班費	388,514			388,514				
考績獎金	1,100,000							1,100,000
年終獎金	1,036,500					1,036,500		
職員退休及離職金	587,520							
工員退休及離職金	36,600							
分擔員工保險費	784,368							

臺北市萬華區大理國民小學

40501521-63

彙計表

106年度

單位：新臺幣元

其他獎金	退休及卹償金		資遣費	福 利 費					提繳費
	退休金	卹償金		分擔保險費	傷病醫藥費	提撥福利金	員工通勤交通費	其他福利費	
	636,768								
	21,600								
				723,588					
					3,440				
							94,500		
								64,000	
	624,120			784,368			143,640	192,000	
	587,520								
	36,600								
				784,368					

中華民國

註：本表不包含臨時工員薪津。

彙計表

106年度

[illegible]

臺北市地方教育發展基金－臺北市萬華區大理國民小學

聘用及約僱人員明細表

中華民國106年度

單位：新臺幣元

區分及職稱	人數	擔任工作	聘用或約僱 起 訖 期 間	薪點	年需經費	月 支					經費來源 及其科目
						小計	折合 金額	勞保 保險費	健康 保險費	離職 儲金	
合計	1				817,363						
聘用人員小計	1				817,363						
專業人員	1				817,363						
聘用人員(424)	1	學校社會工作師	106/1/1-106/12/31	424	817,363	51,346	51,346				國民教育計畫

40501521-67

中華民國106年度

計 畫 別	單位	單位成本	數量	預算數	說 明
合計				145,373,051	
國民教育計畫				113,096,199	
學前教育計畫				11,579,280	
一般行政管理計畫				13,581,672	
建築及設備計畫				7,115,900	

臺北市地方教育發展基金－臺北市萬華區大理國民小學

5年來主要業務計畫分析表

中華民國106年度

單位：新臺幣元

年 度 及 項 目	單 位	數 量	單位成本或 平均利（費）率	金 額	說 明
(本)年度預算數				124,675,479	
國民教育計畫				113,096,199	
學前教育計畫				11,579,280	
(上)年度預算數				124,818,270	
國民教育計畫				112,991,374	
學前教育計畫				11,826,896	
(前)年度決算數				130,950,231	
國民教育計畫				120,821,971	
學前教育計畫				10,128,260	
(103)年度決算數				129,377,723	
國民教育計畫				119,940,194	
學前教育計畫				9,437,529	
(102)年度決算數				129,566,124	
國民教育計畫				120,624,814	
學前教育計畫				8,941,310	

臺北市地方教育發展基金－臺北市萬華區大理國民小學

40501521-69

固定項目明細表

中華民國106年度

單位：新臺幣元

項 目	期初餘額	本年度增加	本年度減少	期末餘額	說 明
資產	26,953,214	1,198,000		28,151,214	
土地改良物	2,755,659			2,755,659	
房屋及建築	474,346			474,346	
機械及設備	15,658,114	704,500		16,362,614	
交通及運輸設備	1,455,958	58,500		1,514,458	
什項設備	6,244,661	399,000		6,643,661	
電腦軟體	364,476	36,000		400,476	

註：92年度以前已提列折舊617,664元(包括機械及設備累計折舊464,949元、交通及運輸設備累計折舊3,996元、什項設備累計折舊148,719元)及已攤銷費用0元，自93年度起，本固定項目分開原則，將屬長期固定帳項另立帳類管理(不再計提折舊及攤銷)。